

Orientering om lukkedage i Københavns Kommunes institutioner

Kære forældre

Jeres institution afholder lukkedage på følgende datoer i 2024

| | |
|-----------|--------------|
| 25. marts | 27. december |
| 26. marts | 30. december |
| 27. marts | 31. december |
| 10. maj | |

Lukkedage i 2025

| | |
|--------------|-----------------|
| D. 14. april | D. 29. december |
| D. 15. april | D. 30. december |
| D. 16. april | D. 31. december |
| D. 30. maj | |

Udover disse 7 dage holder alle institutioner til børn mellem 0-9 år lukket d. 5. juni (Grundlovsdag) og d. 24. december (juleaftensdag).

Placering af lukkedage – lavt fremmøde

Alle institutioner til børn i alderen 0-9 år i Københavns Kommune kan afholde op til 7 lukkedage om året ud over de obligatoriske lukkedage d. 5. juni og d. 24. december.

Der må kun afholdes lukkedage på dage med lavt fremmøde – det vil sige på dage, hvor mange forældre i forvejen holder fri. Det kan f.eks. være mellem jul og nytår eller på den indeklemte fredag efter Kristi Himmelfartsdag eller i andre ferieperioder.

I Københavns Kommune defineres lavt fremmøde ved, at maksimalt 45% af det samlede antal børn har behov for pasning.

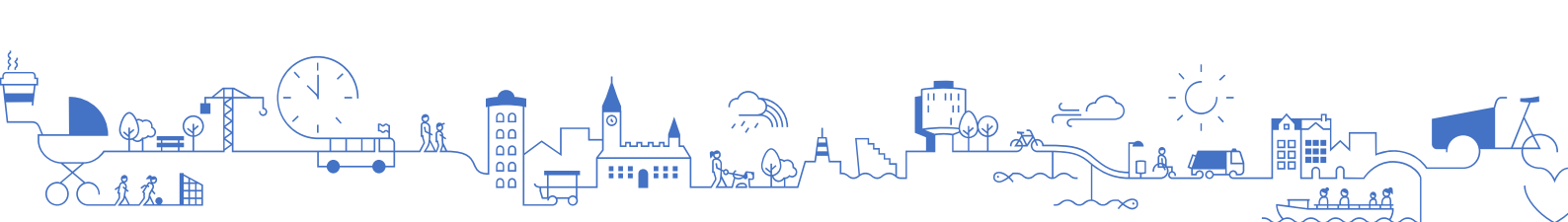
Det er ledelsen i institutionen, der vurderer, på hvilke dage der kan forventes at være lavt fremmøde. Vurderingen skal være saglig, og skal afspejle forældrenes reelle pasningsbehov.

Placeringen af lukkedagene besluttes i forældrebestyrelsen.

Alternativ pasning

Har I behov for pasning, når der bliver afholdt en lukkedag, vil I blive tilbudt alternativ pasning. Pasningen kan foregå i jeres egen institution, eller den kan foregå i en anden institution i jeres klynge eller netværk, eller i en anden nærliggende institution. Kontakt klyngeleder Rikke Sjøgren på 2348 7659

Der stilles ikke alternativ pasning til rådighed, når dagtilbuddet holder lukket den 5. juni og den 24. december.



Med venlig hilsen

Ledelsen i IBØ C

